

外壁 窯業系・金属系・モルタル系塗装仕様

■外壁 標準塗装仕様（新設・窯業系サイディングボードなどの塗替え）

工法	材料名	塗回数	塗布量 (kg/m ² /回)	希釈	塗装間隔(20℃)	塗装用具
下地調整	旧塗膜で剥がれ部分、膨れ部分等はワイヤーブラシ、皮スキ等のケレン具を用いて完全に除去する。また、チョーキング部分、汚れ等は高圧洗浄などで除去し、乾燥した面とする。(含水率10%以下)					
下塗	ハイブリッドシーラーSP	1	0.12～0.18	塗料用シンナーA 0～10%	4時間以上7日以内	刷毛、ローラー、スプレー
上塗	スーパープレミアムコート	2	0.15～0.18	塗料用シンナーA 0～10%	4時間以上7日以内 最終養生24時間以上	刷毛、ローラー、スプレー

※素地劣化が進んだ窯業系サイディングボードは、予めハイブリッドシーラーSPを増し塗りし下地補強を行ってください。

■外壁・金属 錆止仕様（金属系サイディングボード、鉄部などの塗替え）

工法	材料名	塗回数	塗布量 (kg/m ² /回)	希釈	塗装間隔(20℃)	塗装用具
下地調整	旧塗膜で錆や剥がれ部分、膨れ部分等はワイヤーブラシ、皮スキ等のケレン具を用いて完全に除去する。またチョーキング部分、汚れ等は高圧洗浄等で除去し、乾燥した面とする。					
下塗	セミフロンエポプライマーⅡ	1	0.12～0.18	塗料用シンナーA 0～5%	4時間以上7日以内	刷毛、ローラー、スプレー
上塗	スーパープレミアムコート	2	0.12～0.18	塗料用シンナーA 0～10%	4時間以上7日以内 最終養生24時間以上	刷毛、ローラー、スプレー

※著しい発錆部、エッジ部はセミフロンエポプライマーⅡを増し塗りして下さい。

■外壁 微弾性フィラー仕様（モルタル下地などの塗替え）

工法	材料名	塗回数	塗布量 (kg/m ² /回)	希釈	塗装間隔(20℃)	塗装用具
下地調整	旧塗膜の脆弱部はワイヤーブラシ、皮スキ等のケレン具を用いて完全に除去、除去した部分は同一模様に合わせて補修する。また、チョーキング部分、汚れ等は高圧洗浄などで除去し、乾燥した面とする。					
下塗	ハイブリッドフィラーDX	1	0.2～0.4	水道水2～5%	4時間以上3日以内	ウールローラー
			0.8～1.2	水道水0～3%	16時間以上3日以内	砂骨ローラー
上塗	スーパープレミアムコート	2	0.15～0.18	塗料用シンナーA 0～10%	4時間以上7日以内 最終養生24時間以上	刷毛、ローラー、スプレー

※旧塗膜の劣化、素地劣化が顕著な場合、予めシーラー等を増し塗りし下地補強を行ってください。

■外壁 クリヤー仕様（窯業サイディングボードの塗替え）※劣化の進んだサイディングボードは不可

工法	材料名	塗回数	塗布量 (kg/m ² /回)	希釈	塗装間隔(20℃)	塗装用具
下地調整	旧塗膜で剥がれ部分、膨れ部分等はワイヤーブラシ、皮スキ等のケレン具を用いて完全に除去する。またチョーキング部分、汚れ等は高圧洗浄等で除去し、乾燥した面とする。					
下塗	ハイブリッドバインダーSDクリヤー	1	0.15～0.18	塗料用シンナーA 0～10%	4時間以上7日以内	刷毛、ローラー、スプレー
上塗	スーパープレミアムコートクリヤー	1	0.15～0.18	塗料用シンナーA 0～10%	4時間以上7日以内 最終養生24時間以上	刷毛、ローラー、スプレー

※素地劣化が進んだ窯業系サイディングボードは予めテープテスト等の施工判断のもと行って下さい。※白化現象防止の為、硬化乾燥までの養生期間を十分に確保ください。
※スーパープレミアムコートクリヤーは艶有り、5分艶、3分艶があります。（下塗りはいずれもハイブリッドバインダーSDクリヤーとなります。）

屋根 窯業系・金属系塗装仕様

■屋根 窯業系標準仕様（新生瓦・スレート屋根・セメント瓦などの塗替え）

工法	材料名	塗回数	塗布量 (kg/m ² /回)	希釈	塗装間隔(20℃)	塗装用具
下地調整	旧塗膜で剥がれ部分、膨れ部分等はワイヤーブラシ、皮スキ等のケレン具を用いて完全に除去する。またチョーキング部分、汚れ等は高圧洗浄等で除去し、乾燥した面とする。					
下塗	ハイブリッドシーラーSP	1～2	0.18～0.23	塗料用シンナーA 0～10%	4時間以上7日以内	刷毛、ローラー、スプレー
上塗	スーパープレミアムルーフ	2	0.15～0.18	塗料用シンナーA 0～20%	16時間以上7日以内 最終養生24時間以上	刷毛、ローラー、スプレー

※素地劣化が進んだ素材は、吸込みが止まるまでハイブリッドシーラーSPの塗回数を増やして下さい。（セメント瓦はハイブリッドシーラーSPを2回以上塗布して下さい。）

■屋根遮熱 窯業系標準仕様（新生瓦・スレート屋根・セメント瓦などの塗替え）

工法	材料名	塗回数	塗布量 (kg/m ² /回)	希釈	塗装間隔(20℃)	塗装用具
下地調整	旧塗膜で剥がれ部分、膨れ部分等はワイヤーブラシ、皮スキ等のケレン具を用いて完全に除去する。またチョーキング部分、汚れ等は高圧洗浄等で除去し、乾燥した面とする。					
下塗	セミフロンルーフバインダーSiⅡ(白)	1～2	0.18～0.23	無希釈	4時間以上7日以内	刷毛、ローラー、スプレー
上塗	スーパープレミアムルーフ遮熱	2	0.15～0.18	塗料用シンナーA 0～20%	16時間以上7日以内 最終養生24時間以上	刷毛、ローラー、スプレー

※素地劣化が進んだ素材は、吸込みが止まるまでセミフロンルーフバインダーSiⅡ(白)の塗回数を増やして下さい。（セメント瓦はセミフロンルーフバインダーSiⅡ(白)を2回以上塗布して下さい。）

■屋根標準/遮熱 金属面 標準仕様（鋼板、トタン、鉄部などの塗替え）

工法	材料名	塗回数	塗布量 (kg/m ² /回)	希釈	塗装間隔(20℃)	塗装用具
下地調整	旧塗膜で錆や剥がれ部分、膨れ部分等はワイヤーブラシ、皮スキ等のケレン具を用いて完全に除去する。またチョーキング部分、汚れ等は高圧洗浄等で除去し、乾燥した面とする。					
下塗	セミフロンエポプライマーⅡ	1	0.12～0.18	塗料用シンナーA 0～5%	4時間以上7日以内	刷毛、ローラー、スプレー
上塗：標準	スーパープレミアムルーフ	2	0.12～0.18	塗料用シンナーA 0～20%	16時間以上7日以内 最終養生24時間以上	刷毛、ローラー、スプレー
上塗：遮熱	スーパープレミアムルーフ遮熱	2	0.12～0.18	塗料用シンナーA 0～20%	16時間以上7日以内 最終養生24時間以上	刷毛、ローラー、スプレー

※著しい発錆部、エッジ部はセミフロンエポプライマーⅡを増し塗りして下さい。

■特約認定施工店



お気軽にお問い合わせください！

ホームビルド株式会社

【本社】〒134-0084 東京都江戸川区東葛西5-1-6 3F

☎ **03-5676-5201**

■受託製造元 **KFケミカル** 〒105-0004 東京都港区新橋1-1-1 日比谷ビルディング9F
KF chemical co.,ltd.

本カタログの内容は予告なく変更する場合がございます。予めご了承下さい。

これまでの塗料の常識を凌駕する
最上級品質無機塗料

SUPER PREMIUM COAT.

スーパープレミアムコート

SUPER PREMIUM ROOF.

スーパープレミアムルーフ





最上級品質無機塗料 SUPER PREMIUM COAT.

スーパープレミアムコート
外壁専用二液弱溶剤無機塗料

SUPER PREMIUM ROOF.

スーパープレミアムルーフ
屋根専用二液弱溶剤無機塗料



無機とは。

無機物とは、石やガラスなどの炭素を含まない化合物を指します。例えば「石」や「ガラス」は長年太陽光に照らされてもボロボロに朽ちることはありません。無機物は分子間の結合力が非常に強力で、塗膜劣化の一番の原因である紫外線により結合を破壊されません。従来の塗料では長年の紫外線照射による劣化が問題でした。

その為、この無機の利点を塗料に活用できるよう、紫外線に強い強靱な塗料として有機成分(4フッ化フッ素樹脂)に限りなく無機成分を融合して製造開発されたのが無機塗料です。

紫外線に強靱な無機成分と、

4フッ化フッ素樹脂の融合で

かつてない耐久性を実現。

4フッ化フッ素とは

従来のフッ素樹脂塗料は、3つのフッ素(F)に1つ塩素(Cl)が混ざってしまう3フッ化フッ素樹脂までが限界でした。しかし、3フッ化フッ素では、せっきくのフッ素が塩素(Cl)によりその全ての結合が破壊されてしまうため、SUPER PREMIUMシリーズでは、4つ全ての結合がフッ素結合による完全なフッ素化合物である、4フッ化フッ素樹脂を採用しております。



優れた低汚染性・防カビ防藻性・柔軟性を発揮

●雨筋汚染性能比較試験



SUPER PREMIUM 他社汎用塗料

●防カビ性能比較試験



SUPER PREMIUM 他社汎用塗料

●防藻性能比較試験



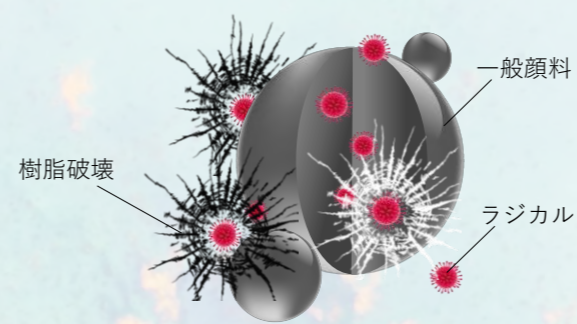
SUPER PREMIUM 他社汎用塗料

●柔軟塗膜性能比較試験

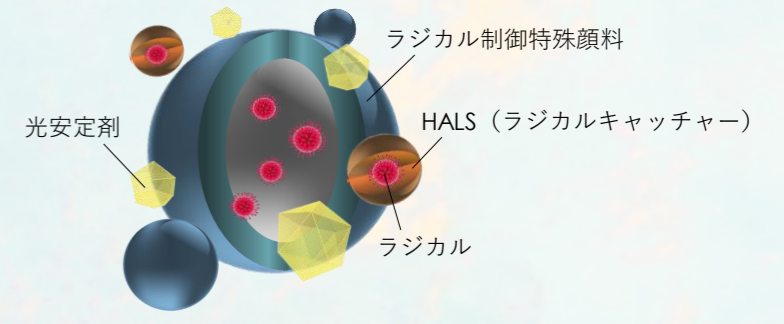


SUPER PREMIUM 他社汎用塗料

ラジカル制御特殊高耐候顔料を採用



一般的な塗料の顔料



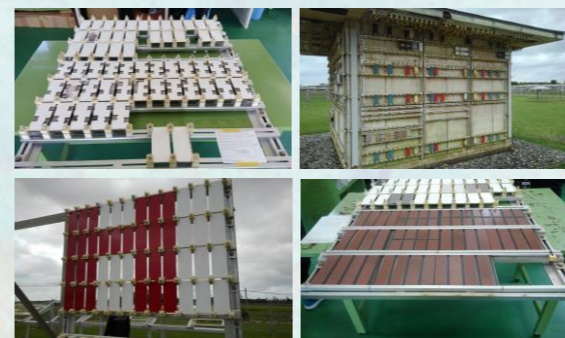
SUPER PREMIUMの特殊顔料

SUPER PREMIUMシリーズでは、ラジカルの発生を抑制するラジカルガード層によってコーティングされた特殊顔料(高耐候酸化チタン)を採用することで、高い耐久性を持つ優れた性能を実現しました。またわずかに発生したラジカルもHALS(ラジカルキャッチャー)が捕捉します。

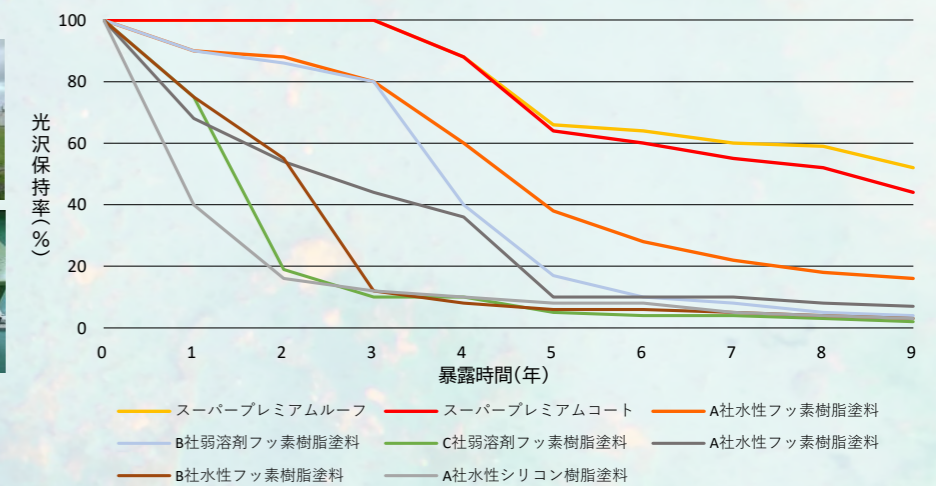
確かな性能を実証実験により検証しました。

世界基準とされるアメリカでは、フロリダ州に塗料暴露試験場が設置されています。日本では、我が国最南端に位置する宮古島がフロリダ州と同緯度であり、日射量や海塩粒子量、また高温多湿など自然の劣化因子が過酷であることから、公的機関とされる塗料暴露試験場が宮古島に設置されております。この試験場にて厳正なる試験を行った結果、数ある塗料の中で最も優れた性能を実証しました。

▼宮古島塗料暴露試験場



宮古島9年暴露における耐候性比較 (本州では3倍に換算)



多彩模様の外壁を新築時の美しさに蘇らせるクリヤー塗装

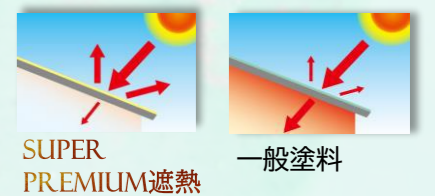


無機塗料だからできる、 輝く液体ガラスコーティング

無機有機ハイブリッド樹脂で“樹脂リッチ”の透明な塗料です。着色顔料が一切入っていないため、チョーキングもおこりません。キラキラと光り輝く美しい仕上がり、まるでガラスのような塗膜表面のきめ細やかさを実現します。

夏の強い日射しを遮る遮熱タイプ(オプション)

夏期の省エネルギーの貢献、ヒートアイランド現象の効果的な抑止策として期待できる遮熱タイプもございます。従来の遮熱塗料と比べ、耐候性・遮熱性に優れたシステムを採用しております。



SUPER PREMIUM遮熱

一般塗料